

# VÝTAHY SE ZNAČKOU



- ✓ Český výrobce výtahů
- ✓ Design, který překvapí
- ✓ Bezpečnost a tichý provoz
- ✓ Energeticky úsporné výtahy

**LC** LIFT  
**COMPONENTS s.r.o.**

*výtahy, výtahové komponenty, plošiny*

# Obsah

## **1. Naše filozofie**

## **2. Proč jsou značkové výtahy LC dobrá volba**

- 2.1 Představení firmy: Český výrobce výtahů s 20 letou zkušeností
- 2.2 Bezpečné výtahy
- 2.3 Vždy blízko Vás – široká obchodní síť
- 2.4 Švýcarská technologie výroby
- 2.5 Design, který překvapí
- 2.6 Úspora energie a životní prostředí
- 2.7 Špičkové komponenty
- 2.8 Vlastní vývoj
- 2.9 Životnost a záruka

## **3. Portfolio výtahu**

- 3.1 LC Double Space
- 3.2 LC Hydro Space
- 3.3 LC Maxi, One Space
- 3.4 LC MINI
- 3.5 LC Zero lift
- 3.6 Speciální výtahy

## **4. Designové kabiny**

- 4.1 Kabiny LC Elegant
- 4.2 Kabiny LC Exclusive
- 4.3 Kabiny LC Exclusive Glass
- 4.4 Kabiny LC Exclusive Color Glass
- 4.5 Kabiny LC Classic

## **6. Vzorník barevného provedení**

Odpovědnost za informace: Firma Lift Components si vyhrazuje právo na změny a úpravy v tomto katalogu bez předchozího upozornění. Za případné chyby v tisku neručíme.



## 1. Naše Filozofie

Pracujeme vytrvale a poctivě, abychom získali Vaši pozornost, a budeme tak pracovat i nadále, abychom si ji udrželi. Naše podnikání je čisté a transparentní na partnerské úrovni.



## Evropská kvalita

Od precizního technického návrhu, až po dokončení posledního komponentu, vždy hledíme na kvalitu. Evropská značka LC je našim závazkem k Vám.

2.

## Proč jsou značkové výtahy **LC** dobrá volba?

Vybrat si výtah jen podle cenové nabídky a katalogů, které slibují modré z nebe, je často nadlidský úkol.

Katalogy dělají reklamní firmy, v textu se slibuje cokoli.

### **Jak poznat, že firma, která výtah nabízí je skutečný výrobce,**

a ne jen skladatel nejlevnějších komponentů z pochybných destinací?

Tuto otázku docela často dostáváme od našich zákazníků a my se na ní pokusíme v několika bodech odpovědět.

2.1

## Český výrobce výtahů s 20 letou zkušeností

### **Společnost Lift Components**

je český výrobce výtahů a plošin s více než 20 letou zkušeností.

**V naší firmě výtahy nejen vyrábíme, ale také vyvíjíme a testujeme.** Sami se u nás můžete přesvědčit.

**Jsme stabilní firma** – výtahy pro Vás vyrábíme v České republice již více než 20 let.

**100% český kapitál** – veškeré investice hradíme z vlastních zdrojů.

**Výtahy jsou vyrobeny a otestovány** v našem výrobním závodě v Karviné

**Již více než 3500 výtahů se značkou LC** a spousta dalších komponentů v České republice a na Slovensku.

Získali jsme certifikát Czech Stability Award AAA Excelentní\*

- naše firma je jedna z ekonomicky nejstabilnějších firem v ČR

a splňuje nejpřísnější ekonomická kritéria pro získání certifikátu.



*„Výtahy se značkou LC jsou kompletně vyrobeny a otestovány v našem výrobním závodě v Karviné“, (žádné skládané výtahy, kdy je finální produkt testován u zákazníka a ten je pokusný králík).*

## 2.2 Bezpečné výtahy

- ✓ Všechny komponenty Vašeho výtahu jsou předem otestovány v naší testovací věži, což zajišťuje vysokou bezpečnost.
- ✓ Výtahy pro Vaše bezpečí monitorujeme – **LC Monitoring 365** automaticky hlásí servisu jakýkoli nestandardní stav.
- ✓ Váš Výtah je možno sledovat odkudkoliv a kdykoliv. V aplikaci vašeho telefonu vidíte, co Váš výtah právě dělá, nebo jaký je zde problém, což zvyšuje bezpečnost a snižuje výdaje na osobní návštěvu – některé problémy se dají vyřešit i na dálku.
- ✓ Výtahy jsou vybaveny hlasovou komunikací v kabině pro případ nouze – okamžité spojení se servisní firmou.
- ✓ V případě výpadku proudu je zde nouzový sjezd, který umožní rychlé vyproštění osob.
- ✓ Vlastní výrobu doplňujeme o **špičkové komponenty předních evropských výrobců**. Žádné komponenty z pochybných destinací u nás nenajdete.

*\*Rating poskytuje nezávislý pohled na finanční i nefinanční bonitu firmy.*

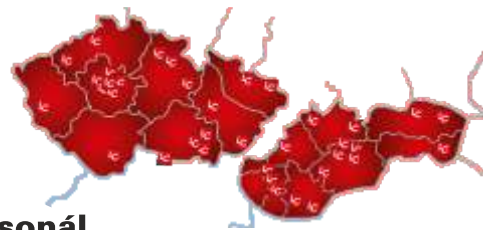
*Vyjadřuje její současný stav, finanční situaci, a to včetně predikce budoucího rizika.*

*Ocenění deklaruje, že hodnocená společnost praktikuje politiku otevřené komunikace, poskytuje dostatek informací o svém hospodaření nebo vlastnické struktuře.*



## 2.3 Vždy blízko Vás – široká obchodní síť

Jsme dostupní v každém kraji České republiky a Slovenska. Naše obchodní síť a spolupracující firmy pokrývají celé území ČR a SR. S našimi partnery spolupracujeme v oblasti montáže a následného servisu.



- ✓ **Partneři navíc mají autorizaci a zaškolený personál.**
- ✓ **Výtah LC může servisovat velká skupina našich partnerů.**
- ✓ **Naše partnery pravidelně školíme**
- ✓ **Snadný a dostupný servis ve všech krajích.**

**Výtah LC** je Vám schopno servisovat velké množství firem z celé ČR a SR. Nejste tedy odkázáni na jednoho dodavatele, který si sám určuje ceny servisu a náhradních dílů. Přesvědčte se na našich webových stránkách, kde naleznete tisíce referencí našich realizací

## 2.4 Švýcarská technologie výroby

K výrobě používáme špičkové stroje ze Švýcarska, například laser a ohraňovací lisy Bystronic, děrování plechu Trumpf TruPunch (Německo)



Obr. Stroje Trumpf TruPunch 3000 a Bystronic – Bysprint

**Výtahy LC** jsou díky sofistikovaným technologiím vyrobeny jako kompatibilní stavebnice, což zaručuje jejich dlouhou životnost.

Většina hlavních částí výtahu, jako jsou kabina, rám, konzoly a další, **jsou pozinkované**, což výrazně zvyšuje jejich životnost.

**Díky použité technologii výroby a materiálů je celé konstrukce odlehčená.**

*„Pokud nejsou komponenty zinkované, vypadají často za rok jako po deseti letech“*

Obr. Pohledy do šachty LC výtahu a výrobních prostor:



**Výtahy, ze kterých se Vám nebude chtít ven.**

## 2.5 Design, který překvapí.

Máme pro Vás 5 řad výtahových kabin v moderním provedení, desítky světel, doplňků a stovky barevných kombinací.

Kabiny jsou oboustranně pozinkované, což výrazně zvyšuje jejich životnost.

LC *Classic* LC *Elegant* LC *Exclusive* LC *Exclusive*GLASS LC *Exclusive*ColorGlass

- ✓ Křišťálově čisté povrchy, přesné linie, dokonalé zpracování a nadčasový vzhled.
- ✓ Precizní výběr materiálů, zpracovaných těmi nejlepšími švýcarskými technologiemi.
- ✓ Prémiové materiály, nerezové povrchy, LED osvětlení, broušené sklo a designové prvky.
- ✓ Nadčasově a prakticky řešený design



*„Přijďte se přesvědčit do našeho nového Lift Salonu, kde si můžete prohlédnout všechny naše výrobky, vzorníky, materiály a projet se našimi výtahy“*



## 2.6 Úspora energie a životní prostředí

Naše výtahy mají nízkou spotřebu elektrické energie  
Úsporným režimem je nyní vybaven nejen rozvaděč, ale i operátor dveří, měnič, displeje.

**Výtahy LC** mají systém **LC EKO Drive**.

Proto náš systém po určitém čase automaticky převede do režimu spánku všechny spotřebiče (displej, tlačítka, osvětlení a další) a do úsporného režimu převede také rozvaděč a měnič výtahu.

LED osvětlení kabiny je samozřejmostí



Provozujeme vlastní 60 kW  
solární elektrárnu.

Od roku 2018 je asi 40 % procent energie potřebné na výrobu Vašeho výtahu vyrobeno ze solární energie bez jakéhokoliv dopadu na životní prostředí



Úspoře elektrické energie  
na výtazích se věnujeme  
od roku 2010.



## 2.7 Špičkové komponenty

Výtahy LC pro Vás vyrábíme špičkovými technologiemi. Vlastní výrobu doplňujeme zásadně o osvědčené kvalitní komponenty předních evropských výrobců.

Značka **LC** je pro naše zákazníky zárukou kvality a pro nás závazek jej 100% naplnit. Žádné komponenty z pochybných destinací u nás nenajdete.



- náš dlouhodobý partner, znamená jeden z **největších** a **nejlepších výrobců** výtahových strojů v Evropě s kapacitou 45 000 strojů za rok



- součástí nadnárodní skupiny Tec nolama s roční produkcí dveří přes 500 000, které jsou dodávány do 90-ti zemí světa.



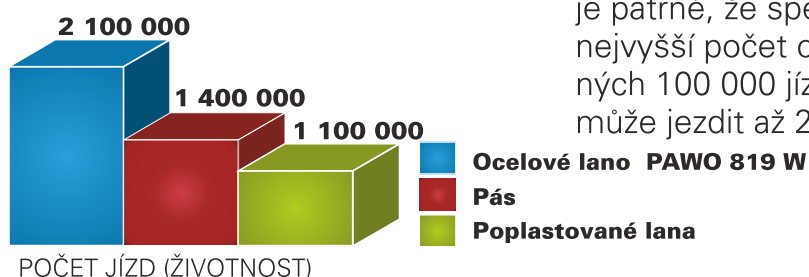
- výrobce hydraulických systémů pro výtahy od domácích po nákladní. 20 let na trhu ČR a SK, tisíce instalací, servisní středisko.



- Ocelová lana Gustav Wolf, výrobce speciálních lan pro výtahy s vysokou životností. Vydrží až 2x déle než poplastovaná lana, nebo pásy



## ŽIVOTNOST NOSNÝCH PROSTŘEDKŮ



V grafu je vypočtena životnost nosných prostředků, je patrné, že speciální lano PAWO 819W zaručuje nejvyšší počet cyklů a to až 2 100 000, při průměrných 100 000 jízd za rok, náš výtah LC maxi 1050 může jezdit až 20 let bez nutnosti výměny lan.



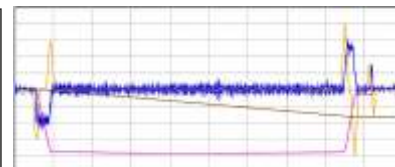
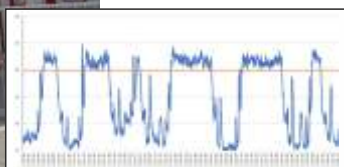
- ✓ Naše výtahy jsou vybaveny speciálním frekvenčním měničem pro výtahy od největšího světového výrobce měničů Yaskava

*„Nejlevnější výtahy jsou zpravidla osazeny stejně levnými komponenty z pochybných destinací, což se dříve nebo později projeví na životnosti a poruchovosti výtahu, navíc náhradní díly jsou pak téměř nedostupné!“*

## 2.8 Vlastní vývoj

Všechny naše výtahy prochází náročným testováním, aby splnily vysoké požadavky na kvalitu, spolehlivost a bezpečnost.

Výtahy vyvíjíme a testujeme v testovací věži našeho sídla v Karviné. O vývoj nových technologií se stará tým našich specialistů.



Testovací věž vlastníme jako jediný výtahový výrobce v České republice a na Slovensku.

Při testování výtahu se soustředíme na **dovolené hodnoty hlučnosti v chráněných prostorech navazujících na šachtu dle ČSN 27 4210.**

Pomocí naší standardní konstrukce výtahu a ve spolupráci s projektantem stavby docílíme s rezervou dovolenou hlučnost **30bD** hlučnost.

**Kvalita a komfort jízdy výtahu.** Vyhodnocování dle **ISO 18738** je jeden z našich základních požadavků na technické provedení výtahu. Vlastní měření provádíme jak při testování výtahu, tak na náhodných výtazích dle výběru s cílem odladit výtahy k maximální spokojenosti zákazníka.

*„Vývoj výrobků je velmi důležitý.*

*Nestačí jen levně nakoupit a poskládat u zákazníka“*



2.9

## Životnost a záruka

Standardní záruka je **36 měsíců**.

Na hlavní komponenty můžeme nabídnout také rozšíření v podobě záruky 60 měsíců. Náhradní díly budou pro Váš výtah dostupné minimálně 10 let.



## LC Garance Inclusive

S **LC Garance Inclusive** se už nemusíte obávat neočekávaných výdajů za opotřeбенé díly.

Jednoduchá jednorázová platba Vám zajistí potřebné náhradní díly **až do 60 měsíců nebo 500 000 jízď**.

V této službě je automaticky zahrnut **LC Monitoring 365**, který automaticky hlásí servisu jakýkoli nestandardní stav a ten může okamžitě reagovat.



*„Nejlevnější výtahy osazené komponenty z pochybných destinací, znamenají brzkou poruchovost, krátkou životnost, navíc náhradní díly jsou pak téměř nedostupné!“*



### 3. Portfolio Výtahů se značkou LC

Výtahy, které se maximálně přizpůsobí Vaším požadavkům. Nabízíme výtahy jak do bytových domů, tak do nemocnic, firemních sídel, ordinací, rodinných domů i do pensionů a památkových budov. Níže si vyberte ten správný výtah pro Vás.

#### LC DOUBLESpace



LC DoubleSpace

- ✓ Lanový výtah se strojovnou
- ✓ Nosnost od 320 do 2000 kg
- ✓ Pro bytové domy i nemocnice
- ✓ Pro budovy s vyšším počtem pater
- ✓ Modernizace

#### LC HYDROSpace



LC HydroSpace

- ✓ Hydraulický výtah
- ✓ Nosnost od 320 do 1600 kg
- ✓ Pro budovy s menším počtem pater (do 6 stanic)
- ✓ Pro bytové domy, hotely a administrativní budovy
- ✓ Ekonomická výhodnost

#### LC maxi



LC Maxi

- ✓ Lanový výtah bez strojovny
- ✓ Nosnost od 350 do 1050 kg
- ✓ Výtah do omezených prostor
- ✓ Pro nové budovy, památkové objekty, nemocnice
- ✓ Pro domy kde není prostor pro strojovnu a vyžaduje se velký počet jízd

#### LC mini



LC Mini

- ✓ Hydraulická plošina
- ✓ Nosnost 250, 350 a 500 kg
- ✓ Do rodinných domů, firemních sídel, ordinací či pensionů
- ✓ Do budov s nízkým počtem pater (do 4 pater)
- ✓ Nízká cena, nízká energetická náročnost

#### LC ZEROlift



LC ZeroLift

- ✓ Soubor výtahů pro domy, kde výtah nikdy nebyl
- ✓ Nosnost od 250 do 650 kg
- ✓ Pro bytové či rodinné domy bez výtahu
- ✓ Budovy s třemi až pěti podlažími
- ✓ Památkové budovy, hotely, penziony

#### SPECIÁLNÍ VÝTAHY



Speciální výtahy

- ✓ Výtahy vyvinuté speciálně pro Vás
- ✓ Výtahy s půlkulatou prosklenou stěnou
- ✓ Prosklené výtahy typu akvárium
- ✓ Rekonstrukce nákladních výtahů nad nosnost 2000 kg
- ✓ Výtahy s otevíratelným stropem

## Lanové výtahy se strojovnou

### Jak výtah funguje:

- ✓ Kabina výtahu je zavěšena na lanech
- ✓ Výtahový stroj pohání kabinu přes trakční kladku
- ✓ Váha kabiny a nákladu je vyrovnána protizávažím.
- ✓ Stroj je umístěn v samostatné strojovně.

### Kam se hodí:

- ✓ Bytové domy
- ✓ Nemocnice
- ✓ Administrativní budovy
- ✓ Budovy s vyšším počtem pater
- ✓ Modernizace výtahů

### Parametry:

- ✓ Nosnosti od 320 do 2000 kg
- ✓ Rychlost 1,0 m/s až 1,6 m/s
- ✓ Počet stanic od 2 do 16
- ✓ Maximální zdvih 35 m
- ✓ Dveře šířky 700mm až 1300mm
- ✓ Převodový nebo bezpřevodový stroj
- ✓ Kabina od 800x1200mm do 1400x2400mm
- ✓ Šachta od 1040x1420mm do 2300x2800mm

### Výhody:

- ✓ Vyšší rychlost
- ✓ Vyšší počet pater (až 16)
- ✓ Tichý chod díky samostatné strojovně
- ✓ Dlouhá životnost díky pozinkovaným dílům
- ✓ Ocelová lana vydrží až 2x déle než pásy

Parametry výtahu	LC OL 320 až 450 1:1	LC OL 320 až 450 1:2	LC OL 500 až 550 1:1	LC OL 630 1:1	LC OL 630 1:2
NOSNOST	320 - 450	320 - 450	500 - 550	630	630
POČET OSOB	4 až 6	4 až 6	6 až 7	8	8
DOPRAVNÍ ZDVIH [m]	max. 35	max. 35	max. 35	max. 35	max. 35
POČET STANIC	max.16	max.16	max.16	max.16	max.16
JMENOVITÁ RYCHLOST [m/s]	1,0*	1,0*	1,0*	1,0*	1,0*
POČET JÍZD [jízdy/h]	240	240	240	240	240
Třída zatížení / VDI 4707	2 až 4	2 až 4	2 až 4	2 až 4	2 až 4
LANOVÁNÍ	1:1	1:2	1:1	1:1	1:2
HLAVA ŠACHTY [mm]	3335 (min. 2960)	3335 (min. 2960)	3335 (min. 2600)	3335 (min. 3060)	3335 (min. 3060)
PROHLUBĚNÍ [mm]	1070 (min. 850)	1070 (min. 850)	1070 (min. 850)	1070 (min. 850)	1070 (min. 850)
ŠÍŘKA ŠACHTY [mm]	1040	1040	1200	1800	1800
HLOUBKA ŠACHTY [mm]	1420 (1500**)	1420 (1500**)	2200	1800	1800
ŠÍŘKA KABINY [mm]	800	800	800	1320	1320
HLOUBKA KABINY [mm]	1200	1200	1850	1250	1250
TYP RÁMU	TLM9	TLM9	TLM10 / TLM11	TLM10 / TLM11	TLM10 / TLM11
TYP STROJE	převodový - ANO bezpřevodový - ANO	- bezpřevodový - ANO	převodový - ANO bezpřevodový - ANO	převodový - ANO -	- bezpřevodový - ANO
VÝKON MOTORU [kW] / In(A)	převodový - 4,0kW/9,8A bezpřevodový - 2,9kW/8,5A	- bezpřevodový - 2,9kW/8,5A	převodový - 5,5kW/13A bezpřevodový - 4,2kW/12A	převodový - 7,5kW/17A -	- bezpřevodový - 4,8kW/13,5A
NOSNÉ ORGÁNY	převodový - 4x10 bezpřevodový 7x6,5	- bezpřevodový 4x8	převodový - 6x10 bezpřevodový - 8x6,5	převodový - 6x10 -	- bezpřevodový - 6x6,5
PROTIVÁHA - UMÍSTĚNÍ / VÝPLŇ	VZADU / BETON NA BOKU / OCEL	VZADU / BETON	NA BOKU / OCEL -	VZADU / BETON -	VZADU / BETON -
ŠÍŘKA x VÝŠKA DVEŘÍ [mm]	700/750/800x2000	700/750/800x2000	800x2000 / 700x2000	800x2000	800x2000
DVEŘE KABINA / ŠACHTA	BUS / RUČNÍ AUT 4PC / RUČNÍ AUT 4PC / AUT 4PC AUT 3PT / AUT 3PT	BUS / RUČNÍ AUT 4PC / RUČNÍ AUT 4PC / AUT 4PC AUT 3PT / AUT 3PT	BUS / RUČNÍ AUT 4PC / AUT 4PC -	AUT 2PC / AUT 2PC -	AUT 2PC / AUT 2PC -

Parametry výtahu	LC OL 800 až 1000 1:1	LC OL 800 až 1000 1:2	Lc DoubleSpace 1250	Lc DoubleSpace 1600
NOSNOST	800	800	1250	1600
POČET OSOB	10	10	16	21
DOPRAVNÍ ZDVIH [m]	max. 35	max. 35	max. 25	max. 25
POČET STANIC	max.16	max.16	max. 16	max. 16
JMENOVITÁ RYCHLOST [m/s]	1,0*	1,0*	1,0*	1,0*
POČET JÍZD [jízdy/h]	240	240	240	240
Třída zatížení / VDI 4707	2 až 4	2 až 4	2 až 4	2 až 4
LANOVÁNÍ	1:1	1:2	1:2	1:2
HLAVA ŠACHTY [mm]	3335 (min. 3060)	3335 (min. 3060)	3335	3335
PROHLUBĚNÍ [mm]	1070 (min. 850)	1070 (min. 850)	1070	1070
ŠÍŘKA ŠACHTY [mm]	1800	1800	2100	2300
HLOUBKA ŠACHTY [mm]	2400	2400	2700 / 2880***	2800 / 2980***
ŠÍŘKA KABINY [mm]	1020	1020	1200	1400
HLOUBKA KABINY [mm]	2000	2000	2300	2400
TYP RÁMU	TLM11	TLM11	TLM16	TLM16
TYP STROJE	převodový - ANO -	- bezpřevodový - ANO	převodový -	převodový -
VÝKON MOTORU [kW] / In(A)	převodový - 9kW/20,5A -	- bezpřevodový - 7,5kW/19,5A	11,0 kW / 24 A -	16,5 kW / 38 A -
NOSNÉ ORGÁNY	převodový - 6x10 -	- bezpřevodový - 8(10)x6,5	lano 6x10 -	lano 6x11 -
PROTIVÁHA - UMÍSTĚNÍ / VÝPLŇ	NA BOKU / BETON -	NA BOKU / BETON -	NA BOKU / BETON -	NA BOKU / BETON -
ŠÍŘKA x VÝŠKA DVEŘÍ [mm]	800/900x2000	800/900x2000	1000 x 2000/2100	1300 x 2000/2100
DVEŘE KABINA / ŠACHTA	AUT 2PT / AUT 2PT -	AUT 2PT / AUT 2PT -	AUP 2PT / AUT 2PT -	AUP 2PT / AUT 2PT -

Poznámka \*Jmenovitá rychlost 1,0m/s je standardní, maximální jmenovitá rychlost 1,6m/s  
\*\*Příchozí varianta

## Model výtahu

# LC DOUBLES<sup>Space</sup>

Jsmo český výrobce výtahů s 20 letou tradicí

Ideální výtah pro vyšší budovy.

Třída výtahů 1 a 2 (nad 150 jízd denně) a třída 3 a víc.

Pro bytové domy, nemocnice, modernizace

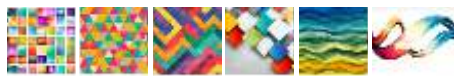


### Špičkové řízení výtahu s řídicí kartou VEGA dle EN81-20

- ✓ Frekvenční měnič značky Yaskawa (Německo)
- ✓ Zařízení D-Box chrání před neúmyslným pohybem kabiny
- ✓ Elektro komponenty Wieland, Schneider, Weidmüller

### Automatické nebo ruční dveře

- ✓ Ruční jedno křídlo, nebo automatické 2/3/4 panelové
- ✓ Barvu si můžete zvolit tak, aby Vám výtah ladil



### Design, který překvapí

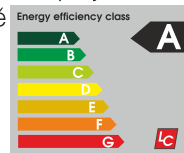
- ✓ Pět řad výtahových kabin
- ✓ Desítky světél, doplňků a stovky barevných kombinací
- ✓ Křišťálově čisté povrchy, přesné linie a nadčasový vzhled



LC EKO Drive

### Energeticky úsporný výtah

- ✓ 40% energie potřebné na výrobu výtahu je ze solární energie
- ✓ Úsporným režimem LC EKO Drive je vybaven nejen rozvaděč, ale také operátor dveří, měnič, displeje a spotřebiče v kabině
- ✓ LED osvětlení



### Standardní záruka je 36 měsíců.

- ✓ Na hlavní komponenty lze poté dokoupit rozšíření na 60 měsíců.

### Samostatná strojovna výtahu nad šachtou

### Výtahy LC jsou monitorovány

- ✓ LC Monitoring 365 okamžitě hlásí servisu jakýkoliv problém
- ✓ Výtah lze sledovat odkudkoliv - zvýšení bezpečnosti a snížení výdajů na osobní návštěvu
- ✓ V aplikaci telefonu vidíte, co výtah právě dělá



### Výtahový stroj značky SICOR

- ✓ Jedny z nejlepších výtahových strojů v Evropě
- ✓ Vysoká účinnost (70–80 %) a nízká hlučnost



### Dlouhá životnost díky pozinkované konstrukci

- ✓ Kabina, rám, konzoly a další
- ✓ Odpružený rám i rošt – velké snížení vibrací i hluku

### Ocelová lana Gustav Wolf

- ✓ Vydrží až 2x déle než poplastovaná lana nebo pásy
- ✓ Vysoká životnost

### Švýcarské technologie výroby

- ✓ Výtah je vyroben špičkovými stroji ze Švýcarska
- ✓ Laser a ohraňovací lisy z Bystronic, děrování plechu Trumpf



### Vždy blízko Vás, široká obchodní síť

- ✓ Naše obchodní síť pokrývá celé území ČR i SR
- ✓ Snadný a dostupný servis

## Hydraulické výtahy pro nízké budovy do 6 stanic

### Jak výtah funguje:

- ✓ Sílu pro zvedání dodává elektricky poháněný agregát
- ✓ Agregát dopravuje hydraulický olej do hydraulického pístu.
- ✓ Kabinu zvedá výtahový píst.
- ✓ Při jízdě dolů je spotřeba energie rovna 0.
- ✓ Strojovna může být kdekoli v blízkosti šachty.
- ✓ Pokud na strojovnu není místo, pohon lze umístit do boxu vedle výtahu

### Kam se hodí:

- ✓ Ideální výtah pro nízké budovy do 6 stanic s nižším provozem.
- ✓ Hodí se do bytových domů, administrativních budov, hotelů i pensionů.
- ✓ Modernizace výtahů.

### Parametry:

- ✓ Nosnosti od 320 do 1600 kg
- ✓ Rychlost 0,6 m/s
- ✓ Počet stanic od 2 do 6
- ✓ Maximální zdvih 20 m
- ✓ Dveře šířky 700mm až 1300mm
- ✓ Hydraulický pohon Moris
- ✓ Kabina od 900x1500mm do 1400x2400mm
- ✓ Šachta od 1450x1420mm do 2250x2770mm

### Výhody:

- ✓ Jednoduchý, prostý, tichý výtah
- ✓ Hydraulický výtah je tišší než lanový
- ✓ Ekonomicky výhodný výtah
- ✓ Jednoduchá údržba (i neprofesionál může v případě poruchy vyprostit pasažéry)
- ✓ Lépe využívá prostor šachty než lanový výtah
- ✓ Dlouhá životnost díky pozinkovaným dílům

Parametry výtahu	LC OH 320	LC OH 450	LC OH 630	LC OH 1000	LC OH 1250	LC OH 1600
NOSNOST	320	450	630	1000	1250	1600
POČET OSOB	4	6	8	13	16	21
DOPRAVNÍ ZDVIH [m]	20	20	20	20	20	20
RYCHLOST [m/s]	0,6	0,6	0,6	0,6	0,6	0,6
POČET JÍZD [jízdy/h]	45	45	45	45	45	45
LANOVÁNÍ	1:2	1:2	1:2	1:2	1:2	1:2
HLAVA ŠACHTY [mm]	3265 (min. 2500)	3265 (min. 2500)	3265 (min. 2970)	3265 (min. 2970)	3265 (min. 2970)	3265 (min. 2970)
PROHLUBEŇ [mm]	1020 (min. 700)	1020 (min. 700)	1020 (min. 700)	1110 (min. 850)	1405 (min. 1020)	1405 (min. 1020)
ŠÍŘKA ŠACHTY [mm]	1450	1500	1600	1620	1900	2250
HLOUBKA ŠACHTY [mm]	1500 / 1680*	1650 / 1830*	1800 / 1980*	2500 / 2680*	2700 / 2880*	2770 / 2980*
POČET STANIC	max.16	max.16	max.16	max.16	max.16	max.16
ŠÍŘKA KABINY [mm]	900	1000	1100	1100	1200	1400
HLOUBKA KABINY [mm]	1100	1250	1400	2100	2300	2400
TYP RÁMU	RVD3	RVD5	RHN-EC	RHN3	RHN20	RHN20
TYP STROJE	Moris	Moris	Moris	Moris	Moris	Moris
VÝKON MOTORU [kW] / ln ( A )	6kW / 15,4A	7,5kW / 19A	9,5kW / 23A	15kW / 37A	18,5kW / 44A	22,5kW / 52A
NOSNÉ ORGÁNY	lano 4x8,9,10	lano 4x8,9,10	lano 3x11	lano 5x11	lano 5x12,5	lano 6x12,5
ŠÍŘKA DVEŘÍ [mm]	800x2000	800x2000	800/900x2000/2100	900x2000/2100	1100x2000/2100	1300x2000/2100
TYP DVEŘÍ KABINA	AUTOMATICKÉ 2T	AUTOMATICKÉ 2T	AUTOMATICKÉ 2T	AUTOMATICKÉ 2T	AUTOMATICKÉ 2T	AUTOMATICKÉ 2T
TYP DVEŘÍ ŠACHTA	AUTOMATICKÉ 2T	AUTOMATICKÉ 2T	AUTOMATICKÉ 2T	AUTOMATICKÉ 2T	AUTOMATICKÉ 2T	AUTOMATICKÉ 2T

# LC HydroSpace

\*\*Průchozí varianta

Model výtahu

# LCHYDROspace

Jsme český výrobce výtahů s 20 letou tradicí

**Ideální výtah pro nízké budovy do 6 stanic  
(do 150 jízd denně)**

**Pro bytové domy, pensiony či hotely.**

**Třída výtahů 1 a 2.**

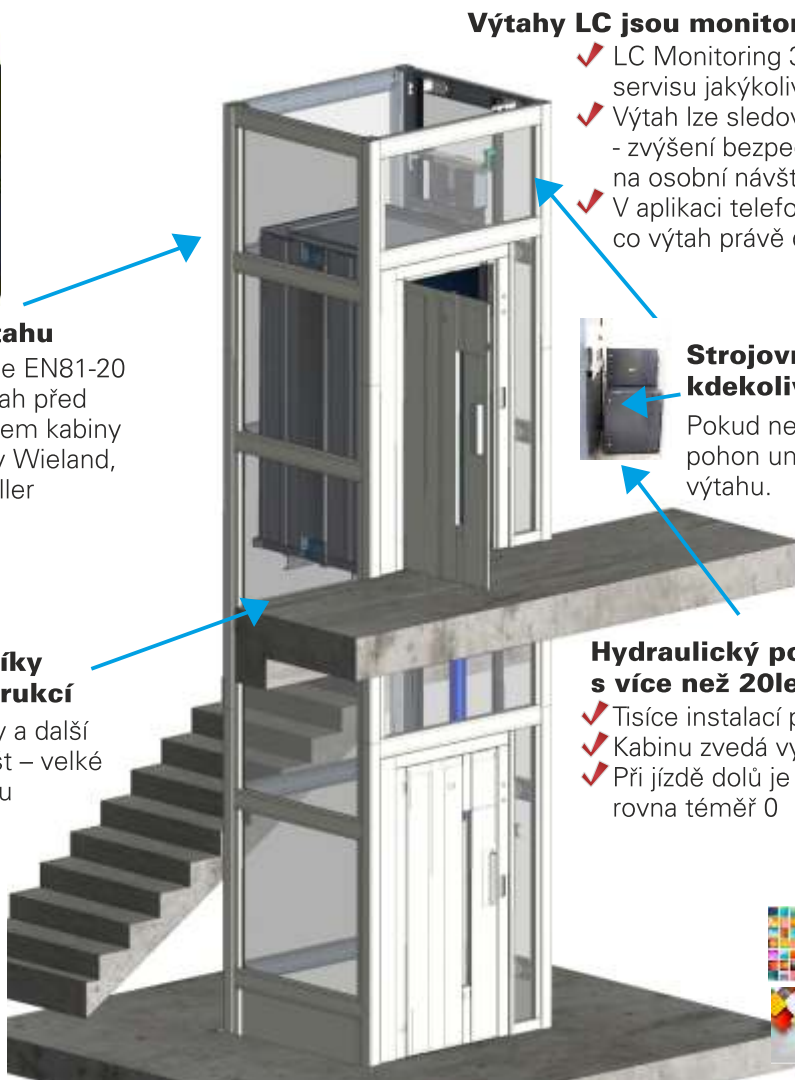


### Špičkové řízení výtahu

- ✓ Řídicí karta VEGA dle EN81-20
- ✓ Zařízení chrání výtah před neúmyslným pohybem kabiny
- ✓ Elektro komponenty Wieland, Schneider, Weidmüller

### Dlouhá životnost díky pozinkované konstrukci

- ✓ Kabina, rám, konzoly a další
- ✓ Odpružený rám i rošt – velké snížení vibrací i hluku



### Výtahy LC jsou monitorovány

- ✓ LC Monitoring 365 okamžitě hlásí servisu jakýkoliv problém
- ✓ Výtah lze sledovat odkudkoliv - zvýšení bezpečnosti a snížení výdajů na osobní návštěvu
- ✓ V aplikaci telefonu vidíte, co výtah právě dělá



### Strojovna může být kdekoli v blízkosti výtahu.

Pokud nemáte místo, můžete pohon umístit do boxu vedle výtahu.



### Hydraulický pohon MORIS s více než 20letou tradicí

- ✓ Tisíce instalací po celé Evropě
- ✓ Kabinu zvedá výtahový píst.
- ✓ Při jízdě dolů je spotřeba energie rovna téměř 0

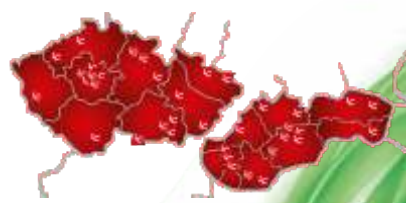


### Design, který překvapí

- ✓ Pět řad výtahových kabin
- ✓ Desítky světel, doplňků a stovky barevných kombinací
- ✓ Křišťálově čisté povrchy, přesné linie a nadčasový vzhled

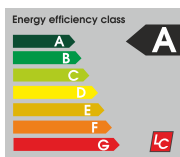
### Švýcarské technologie výroby

- ✓ Výtah je vyroben špičkovými stroji ze Švýcarska
- ✓ Laser a ohráňovací lisy z Bystronic,
- ✓ děrování plechu Trumpf



### Energeticky úsporný výtah

- ✓ 40% energie potřebné na výrobu výtahu je ze solární energie
- ✓ Úsporným režimem LC EKO Drive je vybaven nejen rozvaděč, ale také operátor dveří, měnič, displeje a spotřebiče v kabině
- ✓ LED osvětlení



### Standardní záruka je 36 měsíců.

- ✓ Na hlavní komponenty lze poté dokoupit rozšíření na 60 měsíců.

### Vždy blízko Vás, široká obchodní síť

- ✓ Naše obchodní síť pokrývá celé území ČR i SR
- ✓ Snadný a dostupný servis



**Lanové výtahy bez strojovny do omezených prostor****Jak výtah funguje:**

- ✓ Lanové výtahy bez strojovny mají stroj umístěný přímo v šachtě nad výtahem, nepotřebují tedy strojovnu, šetří místo.
- ✓ Kabina je zavěšena na lanech a je přes trakční kladku poháněna pomocí stroje.
- ✓ Váha kabiny a nákladu je vyrovnána protizávažím.

**Kam se hodí:**

- ✓ Tyto výtahy jsou nejčastěji instalovány do objektů, kde není prostor pro strojovnu a vyžaduje se větší počet jízd denně.
- ✓ Hodí se do firemních sídel, památkových objektů, ale i bytových domů a nemocnic a všude tam, kde je pro výtah omezený prostor.

**Parametry:**

- ✓ Nosnosti od 350 do 1050 kg
- ✓ Rychlost 1,0 m/s až 1,6 m/s
- ✓ Počet stanic od 2 do 12\*
- ✓ Maximální zdvih 35 m
- ✓ Dveře šířky 700 až 900mm
- ✓ Bezpřevodový stroj
- ✓ Kabina od 950x1100mm do 1100x2100mm
- ✓ Šachta od 1450x1470mm do 1650x2450mm

**Výhody:**

- ✓ Výrazná úspora místa
- ✓ Tichý provoz výtahu
- ✓ Nižší spotřeba elektrické energie díky vysoce účinným bezpřevodovým strojům
- ✓ Dlouhá životnost díky pozinkovaným dílům
- ✓ Ocelová lana vydrží až 2x déle než pásy

Parametry výtahu	LC MAXI 350	LC MAXI 450	LC MAXI 650	LC MAXI 1050	LC One Space 1250	LC One Space 1600	LC One Space 2000
NOSNOST	350	450	650	1050	1250	1600	2000
POČET OSOB	4	6	8	14	16	21	26
DOPRAVNÍ ZDVIH (m)	25*	25*	25*	20*	25*	25*	25*
RYCHLOST (m/s)	1,0**	1,0**	1,0**	1,0**	1,0**	1,0**	1,0**
POČET JÍZD (jízdy/h)	240	240	240	240	240	240	240
LANOVÁNÍ	1:2	1:2	1:2	1:2	1:2	1:2	1:2
HLAVA ŠACHTY (mm)	3350 (min.2750)	3350 (min.2750)	3350 (min.2750)	3350 (min.2750)	3600 (min.3500)	3600 (min.3500)	3600 (min.3500)
PROHLUBEŇ (mm)	1100 (min.500)	1100 (min.500)	1100 (min.500)	1100 (min.700)	1250 (min.1100)	1250 (min.1100)	1250 (min.1100)
ŠÍŘKA ŠACHTY (mm)	1450	1550	1400-1500	1650	2100	2300	2400
HLOUBKA ŠACHTY (mm)	1470/1680***	1620/1830***	1770/1980***	2450/2660***	2700/2880***	2800/2980***	3100/3280***
POČET STANIC	max. 16	max. 16	max. 16	max. 7	max. 16	max. 16	max. 16
ŠÍŘKA KABINY (mm)	900	1000	1100	1100	1200	1400	1500
HLOUBKA KABINY (mm)	1100	1250	1400	2100	2300	2400	2700
TYP RÁMU	TLM10-MAXI	TLM10-MAXI	TLM10-MAXI	TLM10-MAXI	TLM16-SK	TLM16-SK	TLM20-SK
TYP STROJE	Bezpřevodový	Bezpřevodový	Bezpřevodový	Bezpřevodový	Bezpřevodový	Bezpřevodový	Bezpřevodový
VÝKON MOTORU (kW)	2,9 kW/8,5 A	3,8 kW/11,5 A	4,8 kW/13,5 A	7 kW/19,5 A	9 kW/23 A	12 kW/29,5 A	12 kW/36,5 A
NOSNÉ ORGÁNY	lano 4x6,5 mm	lano 5x6,5 mm	lano 6x6,5 mm	lano 10x6,5 mm	lano 10x8 mm	lano 10x8 mm	lano 10x8 mm
ŠÍŘKA DVEŘÍ (mm)	800	800	800 až 900	800 až 900	1100	1100-1300	1100-1300
TYP DVEŘÍ KABINA	AUTOMAT 2T	AUTOMAT 2T	AUTOMAT 2T	AUTOMAT 2T	AUTOMAT 2T	AUTOMAT 2T	AUTOMAT 2T
TYP DVEŘÍ ŠACHTA	AUTOMAT 2T	AUTOMAT 2T	AUTOMAT 2T	AUTOMAT 2T	AUTOMAT 2T	AUTOMAT 2T	AUTOMAT 2T

Poznámka \*v případě vyššího zdvihu, prosím kontaktujte obchodní oddělení LC  
 \*\*jmenovitá rychlost 1,0 m/s je standardní, maximální jmenovitá rychlost je 1,6 m/s  
 \*\*\*Příchozí varianta



# Model výtahu **LCmaxi**

**Ideální výtah do omezených prostor, památkových budov  
i bytových domů**  
Hlava 2750 mm / Prohlubeň 500 mm

Jsme český výrobce výtahů s 20 letou tradicí



## Špičkové řízení výtahu s řídicí kartou VEGA dle EN81-20

- ✓ Frekvenční měnič značky Yaskawa (Německo)
- ✓ Zařízení D-Box chrání před neúmyslným pohybem kabiny
- ✓ Elektro komponenty Wieland, Schneider, Weidmüller

## Švýcarské technologie výroby

- ✓ Výtah je vyroben špičkovými stroji ze Švýcarska
  - ✓ Laser a ohraňovací lisy z Bystronic, děrování plechu Trumpf
- Konstrukce výtahu je pozinkovaná což zaručuje dlouhou životnost



## Vlastní vývoj a testování

- ✓ Výtahy vyvíjíme a testujeme v naší testovací věži v Karvině
- ✓ Všechny výtahy prochází náročným testováním kvality, spolehlivosti a bezpečnosti



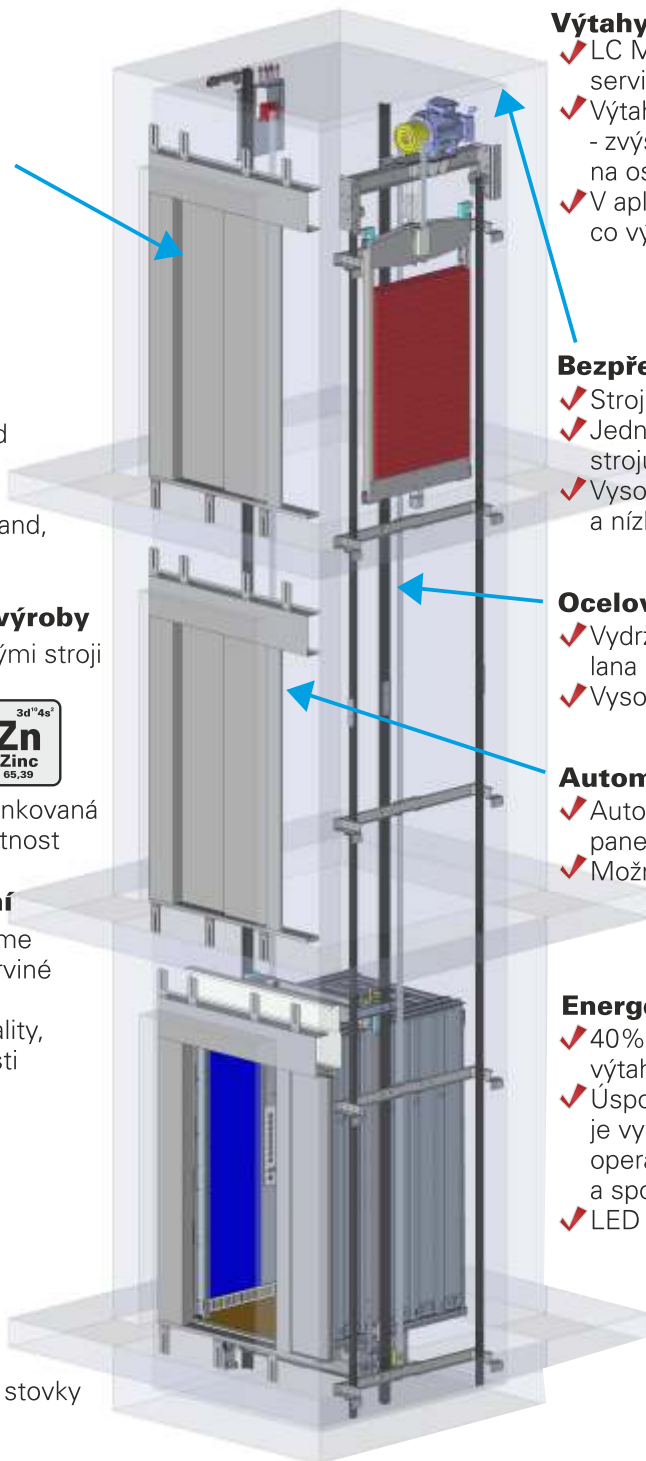
## Design, který překvapí

- ✓ Pět řad výtahových kabin
- ✓ Desítky světél, doplňků a stovky barevných kombinací
- ✓ Křišťalově čisté povrchy, přesné linie a nadčasový vzhled



## Standardní záruka je 36 měsíců.

- ✓ Na hlavní komponenty lze poté dokoupit rozšíření na 60 měsíců.



## Výtahy LC jsou monitorovány

- ✓ LC Monitoring 365 okamžitě hlásí servisu jakýkoliv problém
- ✓ Výtah lze sledovat odkudkoliv - zvýšení bezpečnosti a snížení výdajů na osobní návštěvu
- ✓ V aplikaci telefonu vidíte, co výtah právě dělá



## Bezpřevodový stroj SICOR

- ✓ Stroj je umístěn v hlavě šachty
- ✓ Jedny z nejlepších výtahových strojů v Evropě
- ✓ Vysoká účinnost (70–80 %) a nízká hlučnost

## Ocelová lana Gustav Wolf

- ✓ Vydrží až 2x déle než poplastovaná lana nebo pásy
- ✓ Vysoká životnost

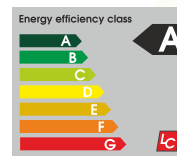
## Automatické výtahové dveře

- ✓ Automatické dvou, tří nebo čtyř panelové dveře
- ✓ Možnost výběru barvy



## Energeticky úsporný výtah

- ✓ 40% energie potřebné na výrobu výtahu je ze solární energie
- ✓ Úsporným režimem LC EKO Drive je vybaven nejen rozvaděč, ale také operátor dveří, měnič, displeje a spotřebiče v kabině
- ✓ LED osvětlení



## Vždy blízko Vás, široká obchodní síť

- ✓ Naše obchodní síť pokrývá celé území ČR i SR
- ✓ Snadný a dostupný servis



**Hydraulická plošina pro rodinné domy****Jak výtah funguje:**

- ✓ Jedná se o hydraulickou plošinu, kterou na první pohled od výtahu nerozeznáte.
- ✓ LC mini nahradí výtah v plném rozsahu.
- ✓ Sílu pro zvedání kabiny dodává elektricky poháněný agregát, který dopravuje hydraulickou kapalinu (olej) do hydraulického pístu.
- ✓ Pokud na strojovnu není místo, pohon lze umístit do boxu.

**Parametry:**

- ✓ Nosnosti od 250 do 500 kg
- ✓ Rychlost 0,15 m/s
- ✓ Počet stanic od 2 do 5
- ✓ Maximální zdvih 12,5 m
- ✓ Dveře šířky 600mm až 1000mm
- ✓ Hydraulický pohon Moris
- ✓ Kabina od 900x750mm do 1100x1800mm
- ✓ Šachta od 1000x950mm do 1600x2000mm

**Kam se hodí:**

- ✓ Hodí se do rodinných domů
- ✓ Firemních sídel
- ✓ Ordinací
- ✓ Malých hotelů či pensionů
- ✓ Do jiných objektů do 5 pater

**Výhody:**

- ✓ Výrazně nižší cena
- ✓ Velmi nízká energetická náročnost
- ✓ Roční spotřeba 250 kWh / 1200 Kč / rok
- ✓ Montáž jen 5 dní (nevyžaduje nákladné stavební úpravy)
- ✓ Jednoduchá obsluha
- ✓ Certifikát typu od TUV
- ✓ Dlouhá životnost díky pozinkovaným dílům

Parametry plošiny	LC MINI 250	LC MINI 320
NOSNOST	250	320
POČET OSOBY	3	4
DOPRAVNÍ ZDVIH [m]	12,5	12,5
RYCHLOST [m/s]	0,15	0,15
POČET JÍZD [jízdy/h]	25	25
LANOVÁNÍ	1:2	1:2
HLAVA ŠACHTY [mm]	min. 2500	min. 2500
PROHLUBEŇ [mm]	min. 185	min. 250
ŠÍŘKA ŠACHTY [mm]	900 až 1300	1300 až 1500
HLOUBKA ŠACHTY [mm]	900 až 1350	1250 až 1550
POČET STANIC	max. 4	max. 4
ŠÍŘKA KABINY [mm]	600 až 900	900 až 1100
HLOUBKA KABINY [mm]	750 až 1200	1100 až 1400
TYP RÁMU	RVD2	RVD3
TYP STROJE	Moris	Moris
VÝKON MOTORU [kW]	1,8kW - 2,2kW	2,2 kW
NOSNÉ ORGÁNY	lano 2 x 8,9,10 mm	lano 4 x 8,9,10 mm
ŠÍŘKA DVEŘÍ [mm]	600 až 900	800 až 1000
TYP DVEŘÍ KABINA	BEZ DVEŘÍ / AUTOMATICKÉ	BEZ DVEŘÍ / AUTOMATICKÉ
TYP DVEŘÍ ŠACHTA	RUČNÍ / AUTOMATICKÉ	RUČNÍ / AUTOMATICKÉ

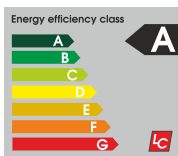
Parametry plošiny	LC MINI 500	LC MINI INDUSTRY
NOSNOST	500	500
POČET OSOBY	6	6
DOPRAVNÍ ZDVIH [m]	12,5	12,5
RYCHLOST [m/s]	0,15	0,15
POČET JÍZD [jízdy/h]	25	25
LANOVÁNÍ	1:2	1:2
HLAVA ŠACHTY [mm]	min. 2500	min. 2950
PROHLUBEŇ [mm]	min. 350	min. 750
ŠÍŘKA ŠACHTY [mm]	1400 až 1500	1600
HLOUBKA ŠACHTY [mm]	1450 až 1550	2000
POČET STANIC	max. 4	max. 4
ŠÍŘKA KABINY [mm]	1000 až 1100	1100
HLOUBKA KABINY [mm]	1300 až 1400	1800
TYP RÁMU	RVD5	RVD5
TYP STROJE	Moris	Moris
VÝKON MOTORU [kW]	2,2kW	2,2kW
NOSNÉ ORGÁNY	lano 4 x 8,9,10 mm	lano 4 x 8,9,10 mm
ŠÍŘKA DVEŘÍ [mm]	800 až 1000	1000
TYP DVEŘÍ KABINA	BEZ DVEŘÍ / AUTOMATICKÉ	BEZ DVEŘÍ / AUTOMATICKÉ
TYP DVEŘÍ ŠACHTA	RUČNÍ / AUTOMATICKÉ	RUČNÍ / AUTOMATICKÉ



# Model výtahu **LC mini**

**Ideální pro rodinné domy, pensiony či ordinace.  
Pro domy do čtyř podlaží.**

Jsme český výrobce výtahů s 20 letou tradicí



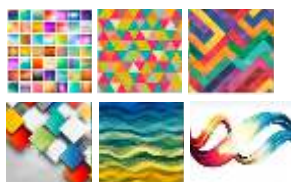
## Nízká energetická náročnost

- ✓ Příkon pouze 1,1 – 2,2 kW
- ✓ Roční spotřeba jen 250 kWh
- ✓ Energetická náročnost A
- ✓ Roční náklady na provoz jsou pouze 1200 Kč (při 12 500 jízdách)
- ✓ 40% energie potřebné na výrobu plošiny je ze solární energie



## Špičkové řízení plošiny

- ✓ Řídicí karta VEGA
- ✓ Elektro komponenty Wieland, Schneider, Weidmüller



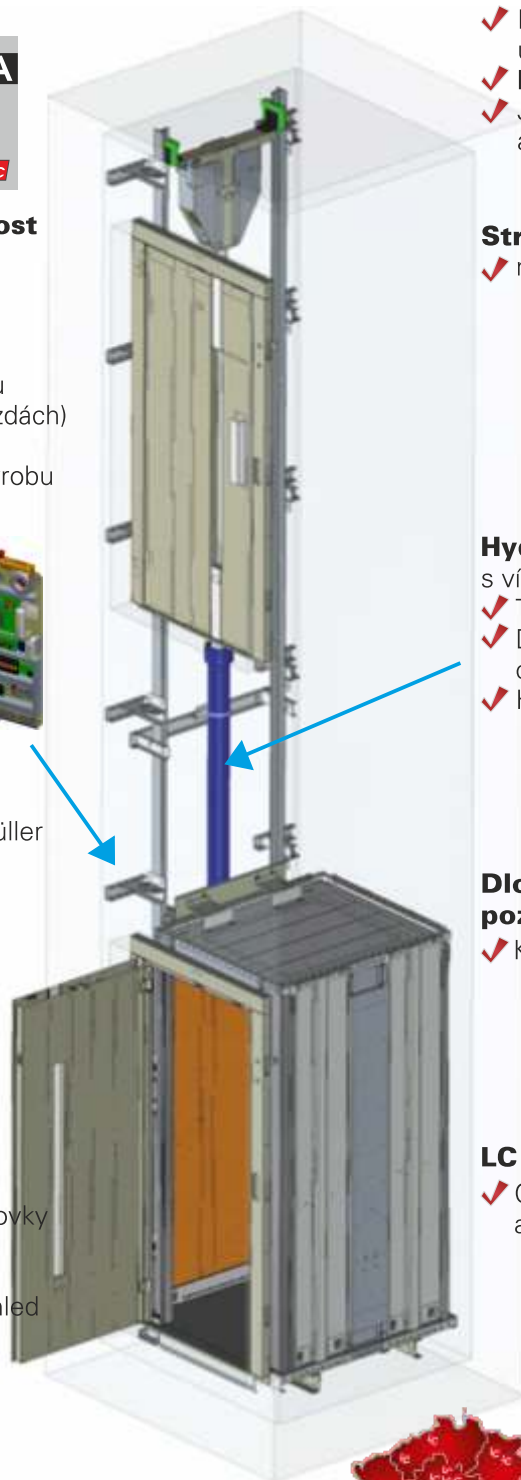
## Design, který překvapí

- ✓ Pět řad výtahových kabin
- ✓ Desítky světel, doplňků a stovky barevných kombinací
- ✓ Křišťálově čisté povrchy, přesné linie a nadčasový vzhled



## Standardní záruka je 36 měsíců.

- ✓ Na hlavní komponenty lze poté dokoupit rozšíření na 60 měsíců.



## Žádné nákladné stavební úpravy

- ✓ LC mini se vejde do šachty už od 1000x950 mm

## Montáž jen 5 dní (2 stanice)

- ✓ Jednoduchá obsluha a velmi snadná údržba

## Strojovna

- ✓ může být kdekoliv v blízkosti výtahu



Pokud nemáte místo, můžete pohon umístit do boxu vedle plošiny

## Hydraulický pohon MORIS

s více než 20letou tradicí

- ✓ Tisíce instalací po celé Evropě
- ✓ Dvourychlostní agregát ve standardní ceně
- ✓ Kabinu zvedá hydraulický píst



## Dlouhou životnost zajišťuje pozinkovaná konstrukce

- ✓ Kabina, rám, konzoly a další



## LC mini má certifikát typu od TÜV

- ✓ Což zajišťuje bezpečnost a vysoký standard provedení

## Vždy blízko Vás, široká obchodní síť

- ✓ Naše obchodní síť pokrývá celé území ČR i SR
- ✓ Snadný a dostupný servis

**Pokud Ve vašem domě výtah zatím nemáte****O co se jedná:**

V současné době roste počet výtahů instalovaných ve třech až pěti podlažních domech, kde dosud výtah nikdy nebyl. Lidé kladou větší důraz na péči o starší a imobilní občany a zvyšuje se poptávka po výtazích do těchto domů.

Pokud máte bytový dům bez výtahu, určitě musíte denně zdolat mnoho schodů, než se dostanete domů. S výtahem by bylo vše jednodušší. Jen byste stiskli tlačítko a za chvíli byste se snadno dostali do Vašeho bytu.

**Pod názvem LCZERO**lift

**Vám představujeme soubor výtahů vhodných pro domy bez výtahu**

**Kam výtah ve Vašem domě umístit?**

Máme pro Vás připravena tři řešení:

**1. Výtah do zrcadla schodiště**

- ✓ pokud máte ve schodišti rozměr alespoň 950x1750 mm, můžete výtah pohodlně umístit tam (viz. foto č. 1)

**2. Výtah do nevyužité výtahové šachty**

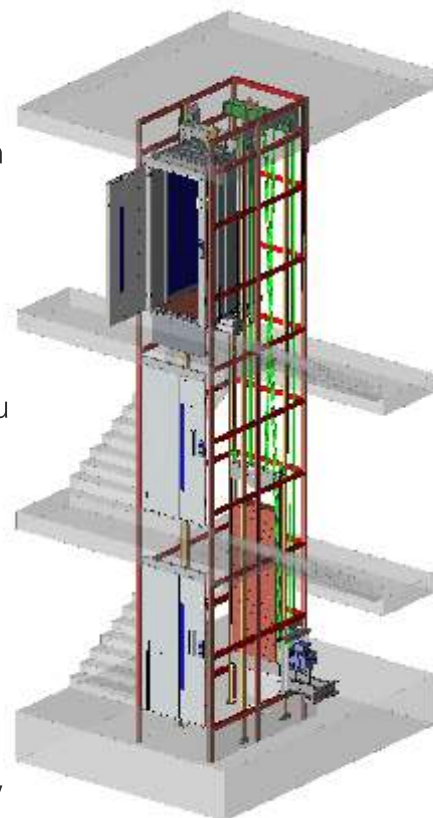
- ✓ pokud máte bytový dům typu G57, kde nevyužitá výtahová šachta prozatím slouží jen k výstupu na střechu, můžete výtah umístit tam (viz. foto č.2)

**3. Výtah vně budovy**

- ✓ pokud nemáte možnost výtah umístit ani do schodiště ani do nevyužité šachty, můžete jej dát zvenčí, je to sice dražší řešení, ale za to se nemusíte omezovat prostorem a můžete si vybrat výtah přesně podle Vašich představ (foto č.3)

**Proč instalovat výtah do domu, kde výtah nikdy nebyl?**

1. Zvýšení hodnoty domu
2. Uspádnění přístupu do bytu – péče o starší občany
3. Jednodušší stěhování a převoz nákladů (nákup, kočárek ...)
4. Pohodlí – výtah šetří Vaše síly i čas (chodit ven či venčit pejska se stane radost

**Výtah v zrcadle schodiště****Výtah v nevyužité šachtě****Výtah vně budovy**

## Jaké typy výtahů lze instalovat do domů bez výtahu:

### 1. Výtah do zrcadla schodiště

Lanový výtah **LC DOUBLE** Space se hodí do zrcadla schodiště pro šachty od 950x1750mm až 1250x2200mm  
a) se strojovnou dole pod schody  
b) se strojovnou nahoře za šachtou

#### Výhody

- ✓ komfortní a tichá jízda díky umístění stroje v samostatné strojovně
- ✓ výtah na míru přímo od výrobce
- ✓ plynulá jízda

### 2. Výtah do nevyužitých výtahových šachty

Hydraulický výtah **LC HYDRO** Space se hodí zejména do nevyužitých šachty, ale lze jej instalovat i do zrcadla chodiště pro šachty od 950x1750mm až 1250x2200mm  
a) se strojovnou dole pod schody  
b) se strojovnou za šachtou na jakémkoliv patře

#### Výhody

- ✓ jednoduchý servis
- ✓ cenově výhodné
- ✓ tichý chod
- ✓ plynulá jízda,
- ✓ nízká cenová náročnost

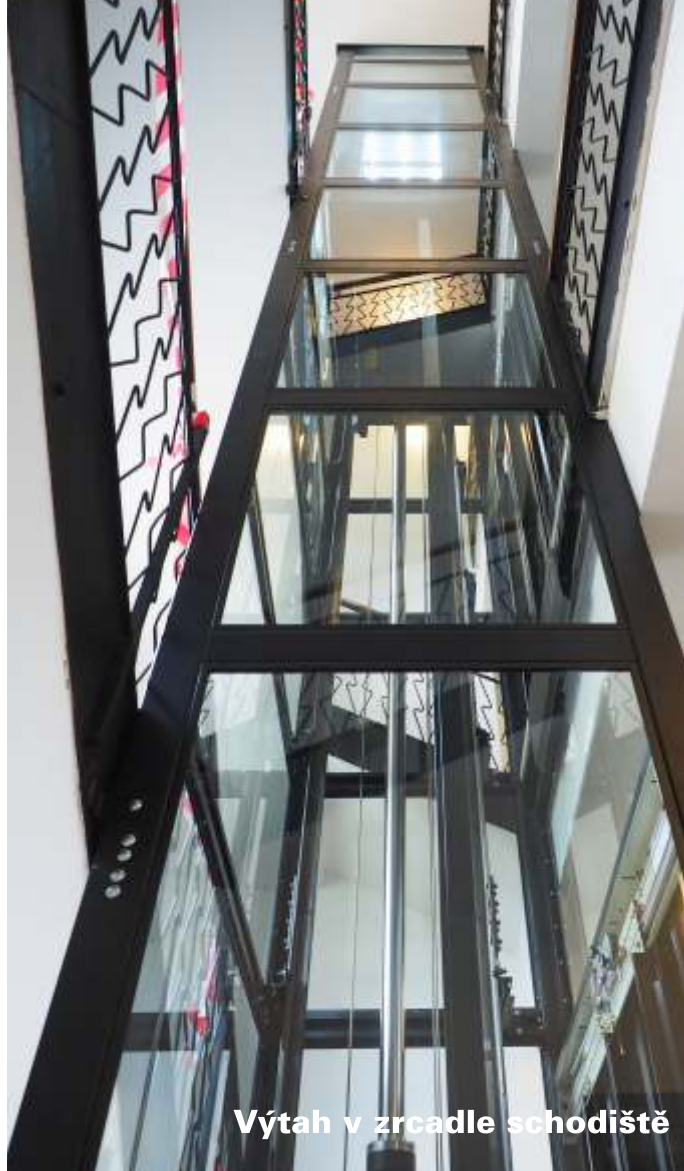
### 3. Výtah vně budovy

Výtah **LC maxi** do omezených prostor je vhodné řešení pro šachtu umístěnou vně budovy, nemusíte se omezovat prostorem a můžete si zvolit větší kabinu a ostatní detaily přesně podle Vás

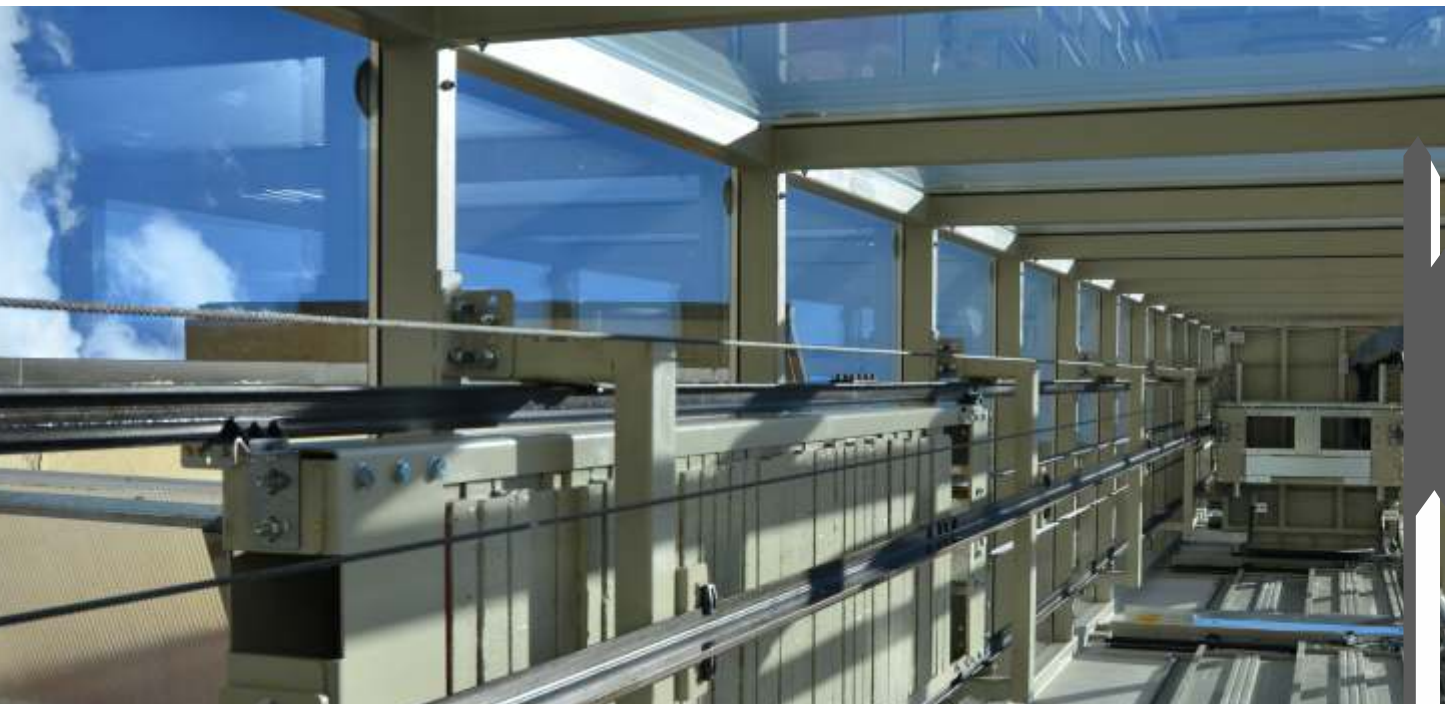
a) bez strojovny – stroj se nachází v hlavě šachty

#### Výhody

- ✓ do omezených prostor (hlava pouze 2750 mm, prohlubeň 500mm)
- ✓ úspora místa díky umístění stroje v hlavě šachty
- ✓ lehčí a tišší stroje



Výtah v zrcadle schodiště



Výtah vně budovy

3.6

## SPECIÁLNÍ VÝTAHY **LC**

**Speciální výtahy LC jsou vyvinuty pouze a jen pro Vás.**

Tyto výtahy se maximálně přizpůsobí Vaším požadavkům.

Při realizaci dbáme na Vaše speciální požadavky s ohledem na funkčnost, rozměry kabiny a využití výtahu.

U těchto výtahů jsou použity komponenty odolávající vysokému stupni zátěže.

### Do této kategorie spadají

- ✓ Výtahy s půlkulatou prosklenou zadní stěnou
- ✓ Celoprosklenné výtahy typu "akvárium"
- ✓ Výtahy s otevíratelným stropem

#### Výtah půlkulatou prosklenou stěnou



#### Celoprosklený panoramatický výtah



4.

# DESIGNOVÉ KABINY



## 4.1 LC *Elegant*

### Výtahová kabina LC Elegant

- ✓ Tato kabina je vyrobená z pozinkovaného plechu, který je obložen vysokotlakým, velice odolným laminátem POLYREY (více než 200 barev).
- ✓ Podlaha je tvořena zátěžovou krytinou Altro nebo Marmoleum.
- ✓ Ostatní detaily kabiny jsou z Plamalu.





LC *Elegant*

Příklad realizací výtahu s kabinou LC Elegant



## 4.2 LC *Exclusive*

Prémiová kabina **s detaily v leštěné nerezí** pro skutečně exkluzivní vzhled.

- ✓ Tato kabina je vyrobena z pozinkovaného plechu, který je obložen vysokotlakým, velice odolným laminátem POLYREY (více než 200 barev).
- ✓ Celá kabina může být vyrobena také z nerezové oceli (lesk nebo brus).
- ✓ Podlaha je tvořena zátěžovou krytinou Marmoleum.



LC *Exclusive*

Příklad realizací výtahu s kabinou LC Exclusive

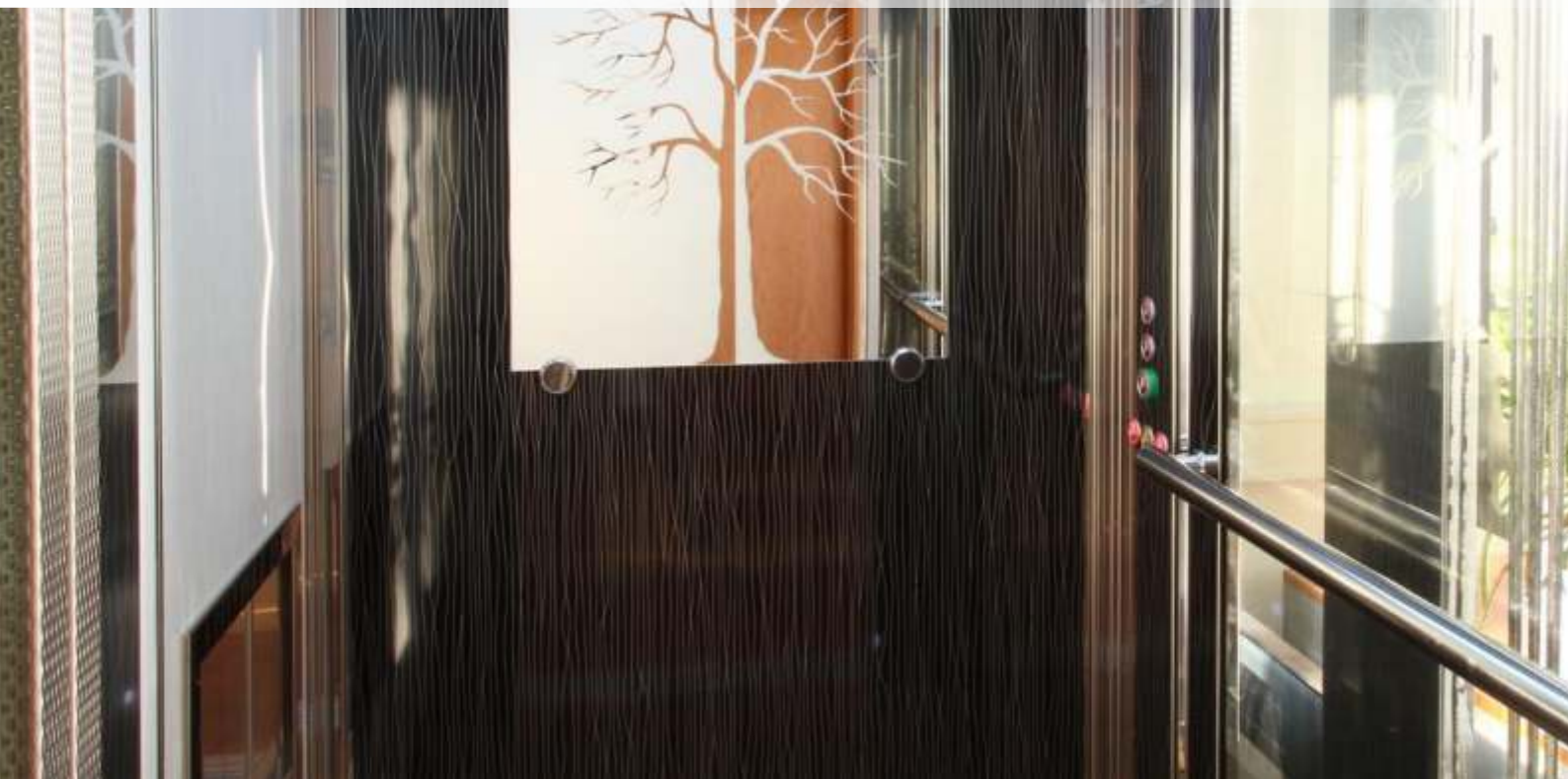


4.3

## LC *Exclusive* GLASS

### Výtahová kabina LC Exclusive Glass

- ✓ Výtahová kabina s detaily v leštěné nerezí.
- ✓ Výhled z kabiny do interiéru Vašeho domu
- ✓ Prosklít umíme jednu, dvě nebo tři stěny kabiny.
- ✓ V případě prosklené šachty, výhled ven do přírody či města



LC *Exclusive* GLASS

Příklad realizací výtahu s kabinou LC Exclusive Glass



4.4

## LC *Exclusive* ColorGlass

### Výtahová kabina LC Exclusive ColorGlass

- ✓ Unikátní skleněná kabina
- ✓ Mezi skla lze umístit grafické prvky či fotografie
- ✓ Dokonale sladěnýinteriér kabiny do jednoho celku
- ✓ Neomezený výběr motivů a barev



# LC *Exclusive* ColorGlass

Příklad realizací výtahu s kabinou LC Exclusive Color Glass



## 4.5 LC *Classic*

### Výtahová kabina LC Classic

- ✓ Základní kabina, kterou nabízíme pouze se základním vybavením.
- ✓ Vyrobená kompletně z Plalamu (výběr z 5 barev stěn).





LC *Classic*

Příklad realizací výtahu s kabinou LC Classic



## 6.

## Vzorník barevného provedení kabin

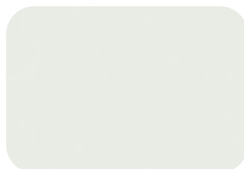
LC *Elegant* LC *Exclusive*

## Stěny kabiny - POLYREY (Fr.)

✓ vysokotlaký laminát s velkou variabilitou a odolností



A095-Ardoise Oxydé  
(ROC)



B070-Blanc Mégève  
(EPM)



C098-Chêne de Fil Naturel  
(Grain)



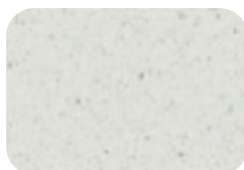
C135-Cumaru Clair  
Horizontal (EXM)



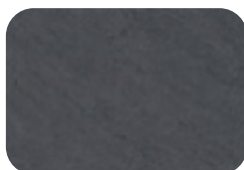
G029-Gris Tourterelle  
(EPM)



P122-Platine (ALG)



5030-Strass Blanc (Brihg)



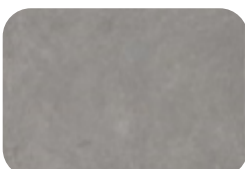
S049-Slate (ROC)



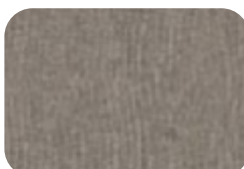
S069-Serpentin Blanc (BRI)



S070-Serpentin Noir (BRI)



T006-Tectonica (ROC)



T086-Textus Gris (EXM)



V014-Vinyle



G031-Genet

## Podlaha Marmoleum

✓ 97% přírodních surovin - je přirozeně zdravé



Marmoleum Black



Marmoleum Eiger



Marmoleum Granada



Marmoleum Henna



Marmoleum Serene Grey

LC *Classic*

## Stěny kabiny - PLALAM

✓ pozinkovaný plech + PVC film + ochranný film



DT61



DT66



DT67



N1



PPS3



PPS12



F12PPS



PPS25

## Podlaha kabiny - ALTRO

✓ zátěžová krytina



ALTRO Black



ALTRO Bone



ALTRO Powder Grey

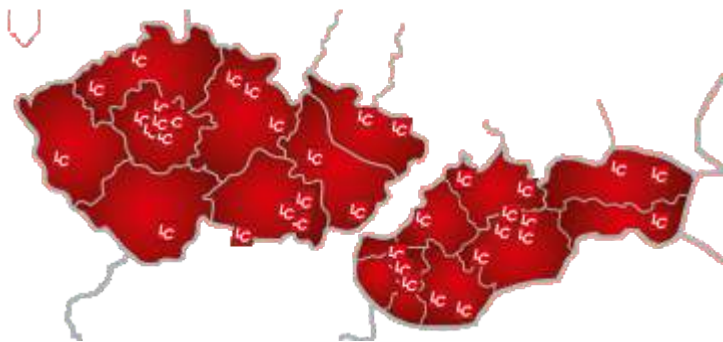


ALTRO Viper



ALTRO Storm





### **Jsme vždy blízko Vás – široká obchodní síť**

- + Jsme dostupní v každém kraji České republiky a Slovenska
- + S našimi partnery spolupracujeme v oblasti montáže a servisu
- + Snadný a dostupný servis ve všech krajích

### **Srdečně Vás zveme k prohlídce nového Lift Salonu, kde si můžete prohlédnout naše produkty a projet se našimi výtahy**

- + Kabiny všech řad
- + Ruční a automatické dveře
- + Stroje, vodítka, model výtahu
- + Vzorník barevného provedení kabin
- + Doplnky, zrcadla, madla, sedačky, osvětlení

## Kontaktujte nás

